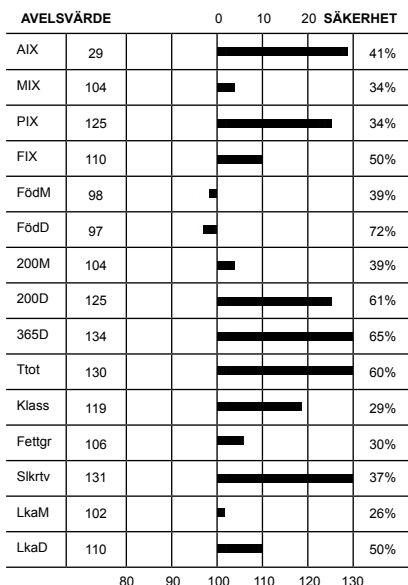


K.nr: 24		3005 Anskar av Davidsta			Född: 2019-01-07		Pris:			
T-tal	Tillväxt g/dag	Födelsevikt	200D	365D	Hornstatus	LINJÄR EXTERIÖR		POÅNG	OPTIMUM	
109	1734	37	322	602	P					
Marmorering	Fettdjup	Muskeldjup	Klövstatus	Testikelmått	Korshöjd	Bogbredd	7	6,0		
4,3 (+0,6)	0,7 (+0,2)	6,7 (+0,4)	10	37	132	Bröstdjup	7	7,0		
						Överlinje	4	7,0		
						Korslutning	5	5,0		
						Korslängd	6	8,0		
						Korsbredd	6	7,0		
						Storlek	6,5	6,0		
						Harmoni	5	9,0		
						Rygbredd	6	8,0		
						Ländbredd	6	8,0		
						Ryggmuskellängd	4	8,0		
						Lärbredd	6	8,0		
						Innerlår	6	8,0		
						Lärdjup	6	9,0		
						Lärfyllnad sidan	6	8,0		
						Hasvinkel	4	5,0		
						Kotvinkel	6	5,0		
						Ben bakifrån	5	8,0		
						Frambenställning	4	8,0		
						Skelettgrovlek	3	3,0		
						Rörelser	6	9,0		

3005 Anskar av Davidsta

Med T-tal 109 är Anskar den tjuren som har bäst T-tal till aktionen. Med en daglig tillväxt på 1734g, en moderat födelsevikt på 37 kg, 200dagars vikt på 322 kg och en ett års vikt på 602 kg. Samt bra poäng på muskler. Härstammingsmässigt ligger det både tidigare individprovande som Royal av Sjövängen T112 (morfar) samt Importtjuren Boyd Next Day 6010 en väl använd och mycket omtyckt tjur.



Idnr	Född	Ras	Hom	V/B/D	ET	Kalvningar	Kalvar	varav	Svåra	Döda
Stamboksnr/Gen.nr		Namn			Korr FV	200d	365d	T-tal	550d	
Far: 800015	- 0098	06	ANG - ANG - ANG - ANG		2013-01-17	V		19	19	0 0
SWE 120123			BOYD NEXT DAY 6010							
Mor: 011066	- 0832	14	ANG - ANG - ANG - ANG		2019-09-13	D		5	5	0 0
SWE 115590			EMMA av NYNÄS			37	247	430		
FF: 800015	- 0100	70	ANG - ANG - ANG - ANG							
			BOYD NEW DAY 8005							
FM: 800014	- 1153	70	ANG - ANG - ANG - ANG							
			BOYD HEIRESS 3036							
MF: 060550	- 1134	12	ANG - ANG - ANG - ANG	P	2012-08-07	V				
SWE 65775			Royal av Sjövängen			41	355	637	112	
MM: 011066	- 0795	12	ANG - ANG - ANG - ANG							
SWE 115589			EMMA AV NYNÄS			40	274	475		

KALVNINGAR

Kalven						Kalvens fader				Kalvens korr vikter					
Datum	Ft	Kön	Ind	Anv	H	Ras	Stbnr/SEnr	Indnr	Namn	H	T-tal	F-vikt	200dv	365dv	550dv
D	M				St					St					
MOR															
160201	11	K	1063	1		ANG	SWE 66941	804	Superb Av Kj			D42	A 261	A 437	
170126	11	K	1114	1		ANG	SWE 120725	1310	NETHERTON AM			D38	A 290	A 447	
180213	11	T	2970	1		ANG	SWE 69661	877	Vulkan av Kj			D40	A 277	A 433	
190107	11	T	3005	1		ANG	SWE 120123	98	BOYD NEXT DA			D37	A 322	A 602	
200223	12	K	1285	1		ANG	SWE 72174	2883	Young Av Dav			D46			
MORMOR															
140227	11	K	832	1		ANG	SWE 65775	1134	Royal av Sjö	P	T 112	D37	A 247	A 430	
150301	11	K	856	1		ANG	SWE 65775	1134	Royal av Sjö	P	T 112	D40	A 241	A 406	
160204	11	T	170	1		ANG	SWE 65775	1134	Royal av Sjö	P	T 112	D35	A 286	A 578	
170124	11	T	196	1		ANG	SWE 69055	135	TEXMAN AV NY			D42	A 291	A 539	
180122	11	K	907	1		ANG	SWE 69055	135	TEXMAN AV NY			D36			
190129	11	T	241	1		ANG	SWE 67724	2	TURMINAROR a		T 107	D44	A 304	D 605	
200116	11	K	951	1		ANG	SWE 67724	2	TURMINAROR a		T 107	D36			

K.nr: 25		8070 Red Acce av Höganäs			Född: 2019-01-13		Pris:			
T-tal	Tillväxt g/dag	Födelsevikt	200D	365D	Hornstatus	LINJÄR EXTERIÖR		POÅNG	OPTIMUM	
103	1526	38	350	606	P					
Marmorering	Fettdjup	Muskeldjup	Klövstatus	Testikelmått	Korshöjd	Bogbredd	7	6,0		
3,7 (+0,1)	0,5 (0,0)	6,6 (+0,4)	10	37	131	Bröstdjup	7	7,0		
						Överlinje	5	7,0		
						Korslutning	5	5,0		
						Korslängd	6	8,0		
						Korsbredd	7	7,0		
						Storlek	6,4	6,0		
						Harmoni	7	9,0		
						Rygbredd	6	8,0		
						Ländbredd	6	8,0		
						Ryggmuskellängd	3	8,0		
						Lärbredd	7	8,0		
						Innerlår	7	8,0		
						Lärdjup	5	9,0		
						Lärfyllnad sidan	6	8,0		
						Hasvinkel	5	5,0		
						Kotvinkel	5	5,0		
						Ben bakifrån	6	8,0		
						Frambenställning	5	8,0		
						Skelettgrovlek	3	3,0		
						Rörelser	5	9,0		

8070 Red Acce av Höganäs

Är en mycket välbalanserad tjur med utmärkt exteriör och tilltalande vikter. Födelsevikt 38 kg 200dagars vikt 350 kg och ett års vikt 606 kg. Exteriör poängen 86 kropp, 86 muskler, 81 ben, helhet 85 gör honom till den Angus tjuren på aktionen med högst exteriörbedömnings poäng. Härstammingsmässigt ligger det en importtjur som fader i Lanigan red Deep Canyon. Canyon är ett embryo från Kanada född i Storbritannien. Acce är halvbror, samma mor som den tidigare prövade tjuren Red Young av Höganäs som köptes av Viking genetics.

AVELSVÄRDE		0		10		20		SÄKERHET	
AIX	24								28%
MIX	103								33%
PIX	123								32%
FIX	105								25%
FödM	96								39%
FödD	100								72%
200M	101								39%
200D	129								61%
365D	129								65%
Ttot	129								60%
Klass	121								27%
Fettgr	104								28%
Slkrtv	128								34%
LkaM	103								23%
LkaD	105								25%

Idnr	Född	Ras	Hom	V/B/D	ET	Kalvningar	Kalvar	varav	Svåra	Döda
Stamboksnr/Gen.nr		Namn			Korr FV	200d	365d	T-tal	550d	
Far: 800015	- 1692	07	ANG - ANG - ANG - ANG		2017-03-09	V		28	28	0 1
SWE 120877			LANIGAN RED DEEP CANYON							
Mor: 091436	- 4768	12	ANG - ANG - ANG - ANG		2016-12-29	D		6	7	0 2
SWE 119225			Red Miss Freya av Höganäs			32	252	388		
FF: 800012	- 5495	02	ANG - ANG - ANG - ANG							
			RED LCHMN GRAND CANYON 1244G							
FM: 800014	- 3190	97	ANG - ANG - ANG - ANG							
			RED BAR MM ANNIE 51R							
MF: 029061	- 0936	09	ANG - ANG - ANG - ANG	P	2010-05-28	V				
SWE 63649			RED NEBULOSA AV STEHAG			41	295	524		
MM: 029061	- 0827	08	ANG - ANG - ANG - ANG							
SWE 104465			RED MISS FREYA AV STEHAG			35	270	450		

KALVNINGAR

Kalven						Kalvens fader				Kalvens korr vikter					
Datum	Ft	Kön	Ind	Anv	H	Ras	Stbnr/SEnr	Indnr	Namn	H	T-tal	F-vikt	200dv	365dv	550dv
D	M				St					St					
MOR															
140428	11	K	4885	1		ANG	SWE 63715	5022	FRISKATORPET			D33	A 239	A 382	
150408	11	K	4926	1		ANG	SWE 64970	6005	RED PLUTO TH	P		D35	A 273	A 422	
160412	11	T	7916	1		ANG	SWE 66761	1326	Red Sandstor			D42	A 325	D 635	
170305	11	T	7957	1	P	ANG	SWE 63715	5022	FRISKATORPET			D38	A 309	A 529	
180120	11	K		6		ANG	SWE 68403	1402	Red Toronto						
180120	11	K		6		ANG	SWE 68403	1402	Red Toronto						
190113	11	T	8070	1		ANG	SWE 120877	1692	LANIGAN RED			D38	A 350	A 606	
MORMOR															
100502	11	K	4694	1		ANG	SWE 56166	317	HARALD AV KR		T 110	D33	A 212	A 373	
110324	11	T	7674	1		ANG	SWE 61691	3009	RED LADYSLAW	P		D41	A 241	A 477	
120313	11	K	4768	1		ANG	SWE 63649	936	RED NEBULOSA	P		D32	A 252	A 388	
130222	11	K	4795	1		ANG	SWE 63760	6001	RED ORKAN AV	P		D38	A 257	A 402	
130222	11	K	4796	1		ANG	SWE 63760	6001	RED ORKAN AV	P		D34	A 188	A 309	
140109	11	K	4841	1		ANG	SWE 63715	5022	FRISKATORPET			D40	D 202		
141222	11	T	7823	1		ANG	SWE 64970	6005	RED PLUTO TH	P		D42	A 328	D 507	
160212	11	T	7892	1		ANG	SWE 64970	6005	RED PLUTO TH	P		D44	A 212		
170111	11	K	5005	1		ANG	SWE 63715	5022	FRISKATORPET			D44	A 194		

K.nr: 26		3018 Ambjörn av Davidsta			Född: 2019-01-19		Pris:			
T-tal	Tillväxt g/dag	Födelsevikt	200D	365D	Hornstatus	LINJÄR EXTERIÖR		POÅNG	OPTIMUM	
100	1500	34	304	545	P					
Marmorering	Fettdjup	Muskeldjup	Klövstatus	Testikelmått	Korshöjd	Bogbredd	6	6,0		
4,6 (+0,9)	0,5 (0,0)	6,5 (+0,2)	10	35	122	Bröstdjup	7	7,0		
						Överlinje	5	7,0		
						Korslutning	5	5,0		
						Korslängd	7	8,0		
						Korsbredd	6	7,0		
						Storlek	4,7	6,0		
						Harmoni	4	9,0		
						Rygbredd	5	8,0		
						Ländbredd	6	8,0		
						Ryggmuskellängd	2	8,0		
						Lärbredd	6	8,0		
						Innerlår	6	8,0		
						Lärdjup	5	9,0		
						Lärfyllnad sidan	6	8,0		
						Hasvinkel	6	5,0		
						Kotvinkel	4	5,0		
						Ben bakifrån	6	8,0		
						Frambenställning	7	8,0		
						Skelettgrovlek	3	3,0		
						Rörelser	6	9,0		

AVELSVÄRDE		0		10		20		SÄKERHET	
AIX	21								41%
MIX	104								36%
PIX	113								32%
FIX	113								52%
FödM	94								43%
FödD	94								74%
200M	99								42%
200D	112								64%
365D	115								68%
Ttot	114								63%
Klass	106								27%
Fettgr	95								28%
Slkrtv	118								34%
LkaM	107								25%
LkaD	113								52%

2018 Ambjörn av Davidsta

Ambjörn är en moderat tjur med en tilltalande fenotyp och gedigen härstamning. Ambjörn förväntas inte bli bland de mest resliga djuren i rasen men med en bra muskelansättning. Härstamningsmässigt finns det två tidigare prövade tjurar i rakt ner stående led. Fader är Usain av Sjövängen som var på Gunnarp omgången 15/16 och fick T-tal 113. Usain köptes av Viking Genetics. Morfar 1118 Palmlund av Sjövängen prövades 11/12 och fick då T-tal 103.

Idnr	Född	Ras	Hom	V/B/D	ET	Kalvningar	Kalvar	varav Svåra	Döda
Stamboksnr/Gen.nr	Namn	Korr FV	200d	365d	T-tal	550d			
Far: 035202 - 2973 15	ANG - ANG - ANG - ANG	A	2018-03-19	V		2241	2303	0	88
SWE 68671	USAIN AV SJÖVÄNGEN	40	305	620	113				
Mor: 020373 - 0914 13	ANG - ANG - ANG - ANG		2019-09-13	D		6	6	0	0
SWE 117728	BENTE AV DAVIDSTA	40	250	433					
FF: 800015 - 0406 08	ANG - ANG - ANG - ANG		2015-10-08	V					
SWE 120184	S A V IRON MOUNTAIN 8066								
FM: 800014 - 1511 06	ANG - ANG - ANG - ANG			V					
SWE 120183	HYALITE OF PEAK DOT 831S								
MF: 060550 - 1118 11	ANG - ANG - ANG - ANG		2011-08-01	V					
SWE 64871	Palmlund av Sjövängen	43	325	576	103				
MM: 020373 - 0712 09	ANG - ANG - ANG - ANG	P							
SWE 109361	BENTE AV DAVIDSTA	40	234	348					

KALVNINGAR

Kalven						Kalvens fader				Kalvens korr vikter					
Datum	Ft	Kön	Ind	Anv	H St	Ras	Stbnr/SEnr	Indnr	Namn	H St	T-tal	F-vikt	200dv	365dv	550dv
MOR															
150207	11	K	1019	1		ANG	SWE 66941	804	Superb Av Ki			D38	A 287	A 418	
160207	11	K	1069	1		ANG	SWE 66941	804	Superb Av Ki			D38	A 292	A 474	
170113	11	T	2884	1		ANG	SWE 53758	36	FIGARO AV RY	P	T 106	D35	A 270	A 484	
180114	11	T	2946	1		ANG	SWE 120725	1310	NETHERTON AM			D42	A 287	A 483	
190119	11	T	3018	1		ANG	SWE 68671	2973	USAIN AV SJÖ	A	T 113	D34	A 304	A 545	
200212	11	T	3098	1		ANG	SWE 69661	877	Vulkan av Ki			D43			
MORMOR															
110201	11	K	805	1		ANG	SWE 59605	1151	KEBAB AV DAV	A	T 105	D39	A 246	A 376	
120125	11	T	2599	1	P	ANG	SWE 59605	1151	KEBAB AV DAV	A	T 105	D46	A 300	A 533	
130225	11	K	914	1		ANG	SWE 64871	1118	Palmlund av			D40	A 250	A 433	
140119	13	K		6		ANG	SWE 61777	994	MALT AV SJÖV	P	T 108				
150203	11	T	2782	1		ANG	SWE 64867	1099	PALMKVIST AV	P	T 112	D45	A 313	A 503	
160226	11	T	2853	1		ANG	SWE 65775	1134	Royal av Sjö	P	T 112	D40	A 263	A 535	
170215	11	T	2902	2		ANG	SWE 65775	1134	Royal av Sjö	P	T 112	D41	A 275	A 453	
180227	11	K	1183	1		ANG	SWE 69661	877	Vulkan av Ki			D40	A 251		

K.nr: 27		3407 Red Agent av Stenhammar			Född: 2019-02-04		Pris:			
T-tal	Tillväxt g/dag	Födelsevikt	200D	365D	Hornstatus	LINJÄR EXTERIÖR		POÅNG	OPTIMUM	
99	1448	36	327	554	P					
Marmorering	Fettdjup	Muskeldjup	Klövstatus	Testikelmått	Korshöjd	Bogbredd	5	6,0		
2,8 (-0,9)	0,5 (0,0)	6,4 (+0,1)	10	34	123	Bröstdjup	6	7,0		
						Överlinje	6	7,0		
						Korslutning	5	5,0		
						Korslängd	6	8,0		
						Korsbredd	6	7,0		
						Storlek	5,1	6,0		
						Harmoni	6	9,0		
						Rygbredd	6	8,0		
						Ländbredd	7	8,0		
						Ryggmuskellängd	2	8,0		
						Lärbredd	6	8,0		
						Innerfår	6	8,0		
						Lärdjup	5	9,0		
						Lärfyllnad sidan	6	8,0		
						Hasvinkel	5	5,0		
						Kotvinkel	5	5,0		
						Ben bakifrån	5	8,0		
						Frambenställning	6	8,0		
						Skelettgrovlek	3	3,0		
						Rörelser	5	9,0		

3407 Red Agent av Stenhammar

Red Agent är en trevlig tjur med bra exteriör och avelsvärden. Den linjära exteriörbedömningen gav honom 87 på kropp 85 på muskler 80 på ben och en helhet på 84. Han är allround-tjur vad det gäller avelsvärdena med ett AIX på 24, mix 110 pix 113 fix 125. Han fungerar lika bra på kor som kvigor. Fader Viking av Bollerup prövades 16/17 och fick T-tal 100. Moder 3345 fick sin andra kalv nu i år, en kviga och hon förväntas göra ett lika bra jobb med denna kalven som med Agent.

AVELSVÄRDE		0		10		20		SÄKERHET	
AIX	24								47%
MIX	110								33%
PIX	113								25%
FIX	125								68%
FödM	90								36%
FödD	83								73%
200M	101								36%
200D	116								62%
365D	108								66%
Ttot	112								61%
Klass	109								21%
Fettgr	104								22%
Slkrtv	116								26%
LkaM	117								27%
LkaD	125								68%

Idnr	Född	Ras	Hom	V/B/D	ET	Kalvningar	Kalvar	varav	Svåra	Döda
Stamboksnr/Gen.nr		Namn			Korr FV	200d	365d	T-tal	550d	
Far: 059063 - 6739	16	ANG - ANG - ANG - ANG	P	2016-08-29	V		46	48	0	3
SWE 69996		RED VIKING AV BOLLERUP			34	295	552	100		
Mor: 039075 - 3345	17	ANG - ANG - ANG - ANG		2019-09-13	D		1	1	0	0
SWE 125363		Red Kirsten av Stenhammar			39	275	511			
FF: 059063 - 6712	14	ANG - ANG - ANG - ANG		2014-07-03	V					
SWE 68434		Red Taurin av Bollerup			34	300				
FM: 065517 - 5538	12	ANG - ANG - ANG - ANG		2016-08-29	V					
SWE 111073		FRISKATORPET AB RED BENTE			40	330	453			
MF: 048281 - 1208	12	ANG - ANG - ANG - ANG		2013-08-06	V					
SWE 65925		RED ROCKY AV BAGGBÖLE			38	341	600			
MM: 039075 - 3018	08	ANG - ANG - ANG - ANG			44	408				
SWE 108461		M KIRSTEN AV STENHAMMAR								

KALVNINGAR

Kalven						Kalvens fader				Kalvens korr vikter					
Datum	Ft	Kön	Ind	Anv	H St	Ras	Stbnr/SEnr	Indnr	Namn	H St	T-tal	F-vikt	200dv	365dv	550dv
MOR															
190204	11	T	3407	1		ANG	SWE 69996	6739	RED VIKING A	P	T 100	D36	A 327	A 554	
MORMOR															
110416	11	K	3109	1		ANG	SWE 59690	3784	FRISKATORPET			D45	A 339		
120316	11	T	3132	1		ANG	SWE 59690	3784	FRISKATORPET			D44	A 309		
130324	11	T	3175	1		ANG	SWE 62923	3030	RED NEMO AV			D44	A 282		
141119	11	T	3234	1		ANG	SWE 65925	1208	RED ROCKY AV			D45	A 270	A 531	
160109	11	K	3283	1		ANG	SWE 59605	1151	KEBAB AV DAV	A	T 105	D43	A 290		
170303	11	K	3345	1		ANG	SWE 65925	1208	RED ROCKY AV			D39	A 275	A 511	

K.nr: 28		6090 Red Agent av Fogdegården			Född: 2019-02-16		Pris:			
T-tal	Tillväxt g/dag	Födelsevikt	200D	365D	Hornstatus	LINJÄR EXTERIÖR		POÅNG	OPTIMUM	
105	1422	37	325	565	P					
Marmorering	Fettdjup	Muskeldjup	Klövstatus	Testikelmått	Korshöjd	Bogbredd	7	6,0		
3,4 (+0,8)	0,6 (+0,2)	6,3 (+0,2)	10	38	129	Bröstdjup	6	7,0		
						Överlinje	5	7,0		
						Korslutning	5	5,0		
						Korslängd	6	8,0		
						Korsbredd	7	7,0		
						Storlek	5,8	6,0		
						Harmoni	6	9,0		
						Rygbredd	5	8,0		
						Länbredd	6	8,0		
						Ryggmuskellängd	2	8,0		
						Lärbredd	6	8,0		
						Innerfår	5	8,0		
						Lärdjup	5	9,0		
						Lärfyllnad sidan	6	8,0		
						Hasvinkel	4	5,0		
						Kotvinkel	5	5,0		
						Ben bakifrån	4	8,0		
						Frambenställning	5	8,0		
						Skelettgrovlek	3	3,0		
						Rörelser	5	9,0		

6090 Red Agent av Fogdegården

6090 har en till talande kropp intressant härstamning och bästa marmorering av de röda Angus tjurarna till aktionen. Far till Agent är Red mile Grand slam, en kanadensisk importtjur. Grand Slam köptes av Semex 2013 på grund av hans fenotyp och tillväxt kapacitet. Importer är den gemensamma nämnaren i denna härstamning och både morfar och mormor är ET djur. Morfars far är den nästan legendariska Red Fine Line Mulberry 26P.

AVELSVÄRDE		0		10		20		SÄKERHET	
AIX	13								39%
MIX	89								38%
PIX	110								27%
FIX	115								51%
FödM	77								40%
FödD	91								73%
200M	102								42%
200D	110								62%
365D	110								67%
Ttot	110								61%
Klass	115								22%
Fettgr	107								23%
Slkrtv	109								30%
LkaM	79								31%
LkaD	115								51%

Idnr	Född	Ras	Hom	V/B/D	ET	Kalvningar	Kalvar	varav	Svåra	Döda
Stamboksnr/Gen.nr		Namn			Korr FV	200d	365d	T-tal	550d	
Far: 800015 - 1087	12	ANG - ANG - ANG - ANG			V		50	52	0	1
SWE 120613		RED SIX MILE GRAND 130Z								
Mor: 083811 - 5047	16	ANG - ANG - ANG - ANG	P	2019-09-16	V		2	2	0	0
SWE 119682		Red Ginger av Fogdegården				32	262	409		
FF: 800015 - 1086	08	ANG - ANG - ANG - ANG			V					
SWE 700035		RED VGW GAME PLAN 816								
FM: 800014 - 2395	70	ANG - ANG - ANG - ANG								
		RED SIX MILE REBECCA 216 X								
MF: 083811 - 6027	13	ANG - ANG - ANG - ANG	P	2013-05-08	V					
SWE 66633		Red Sir Mulbery av Fogdegården				29	250	481		
MM: 083811 - 5017	13	ANG - ANG - ANG - ANG	P	2013-05-08	V					
SWE 113279		Red Ginger av Fogdegården ET				26	229			

KALVNINGAR

Kalven						Kalvens fader				Kalvens korr vikter					
Datum	Ft	Kön	Ind	Anv	H	Ras	Stbnr/SEnr	Indnr	Namn	H	T-tal	F-vikt	200dv	365dv	550dv
	D	M			St					St					
MOR															
180214	11	K	5071	1	P	ANG	SWE 70220	236	Red Viktor a			D33	A 274	A 444	
190216	11	T	6090	1		ANG	SWE 120613	1087	RED SIX MILE			D37	A 325	A 565	
MORMOR															
160225	11	K	5047	1	P	ANG	SWE 66633	6027	Red Sir Mulb	P		D32	A 262	A 409	

K.nr: 29		244 Alaska av Nynäs			Född: 2019-02-06		Pris:			
T-tal	Tillväxt g/dag	Födelsevikt	200D	365D	Hornstatus	LINJÄR EXTERIÖR		POÅNG	OPTIMUM	
101	1532	41	321	574	P					
Marmorering	Fettdjup	Muskeldjup	Klövstatus	Testikelmått	Korshöjd	Bogbredd	6	6,0		
2,9 (-0,8)	0,4 (-0,1)	5,6 (-0,7)	10	41	128	Bröstdjup	7	7,0		
244 Alaska av Nynäs Alaska har ett högt avelsvärde bra klövar och stora testiklar. Härstammingsmässigt har vi Turminator av Friskatorpet som far. Turminator var på prövningen 2014/2015 och fick T-tal 107. Turminator var även på Elmia 2018 och del tog i Sire klassen där han gjorde väl ifrån sig. Morfar är Royal av Sjövängen prövningstjur 2012/2013 med T-tal 112. Royal har tjänstgjort i flera besättningar med mycket gott resultat.						Överlinje	4	7,0	KROPP 79	HELHET 79
						Korslutning	4	5,0		
Korslängd	6	8,0								
Korsbredd	7	7,0								
Storlek	6,1	6,0								
FödM	101				49%	Harmoni	5	9,0	MUSKLER 79	HELHET 79
FödD	104				74%	Rygbredd	5	8,0		
200M	109				50%	Länbredd	6	8,0		
200D	116				65%	Ryggmuskellängd	2	8,0		
365D	118				69%	Lärbredd	6	8,0		
Ttot	117				64%	Innerlår	5	8,0		
Klass	110				26%	Lärdjup	5	9,0		
Fettgr	107				27%	Lärfyllnad sidan	5	8,0		
Slkrtv	122				32%	Hasvinkel	4	5,0		
LkaM	107				30%	Kotvinkel	5	5,0		
LkaD	106				45%	Ben bakifrån	5	8,0	BEN 78	HELHET 79
						Frambenställning	6	8,0		
						Skelettgrovlek	3	3,0		
						Rörelser	6	9,0		

AVELSVÄRDE		0		10		20		SÄKERHET	
AIX	22								38%
MIX	110								43%
PIX	116								31%
FIX	106								45%
FödM	101								49%
FödD	104								74%
200M	109								50%
200D	116								65%
365D	118								69%
Ttot	117								64%
Klass	110								26%
Fettgr	107								27%
Slkrtv	122								32%
LkaM	107								30%
LkaD	106								45%

Idnr	Född	Ras	Hom	V/B/D	ET	Kalvningar	Kalvar	varav	Svåra	Döda
Stamboksnr/Gen.nr		Namn			Korr FV	200d	365d	T-tal	550d	
Far: 065517 - 0002 14		ANG - ANG - ANG - ANG		2014-08-22	V		98	100		0 0
SWE 67724		TURMINAROR av Friskatorpet			39	338	603	107		
Mor: 011066 - 0860 15		ANG - ANG - ANG - ANG		2019-09-13	D		4	4		0 0
SWE 121007		EMMA AV NYNÄS			37	254	440			
FF: 800010 - 0028 08		ANG - ANG - ANG - ANG		2009-09-08	V					
SWE 2829		HF EL TIGRE 28U								
FM: 065517 - 4103 07		ANG - ANG - ANG - ANG		2013-08-16	D					
SWE 106937		FRISKATORPET ERYTREA			43	328	393	544		
MF: 060550 - 1134 12		ANG - ANG - ANG - ANG	P	2012-08-07	V					
SWE 65775		Royal av Sjövängen			41	355	637	112		
MM: 011066 - 0772 09		ANG - ANG - ANG - ANG	P							
SWE 106660		EMMA AV NYNÄS			36	266	440			

KALVNINGAR

Kalven						Kalvens fader				Kalvens korr vikter					
Datum	Ft	Kön	Ind	Anv	H St	Ras	Stbnr/SEnr	Indnr	Namn	H St	T-tal	F-vikt	200dv	365dv	550dv
MOR															
170318	11	K	897	1		ANG SWE 65964	753		RENEGADE av			D31	A 220	A 369	
180127	11	K	910	1		ANG SWE 69055	135		TEXMAN AV NY			D37	A 262	A 444	
190206	11	T	244	1		ANG SWE 67724	2		TURMINAROR a		T 107	D41	A 321	A 574	
200120	11	T	258	1		ANG SWE 67724	2		TURMINAROR a		T 107	D37			
MORMOR															
110305	11	K	788	1		ANG SWE 62816	96		NEW GRADE AV	P	T 106	D34	A 270	A 438	
120315	11	T	121	1		ANG SWE 63801	91		NEW DATELIN	P		D42	A 273	A 551	
130309	11	K	816	1		ANG SWE 63801	91		NEW DATELIN	P		D36			
140203	11	K	829	1		ANG SWE 63801	91		NEW DATELIN	P		D37	A 240	A 426	
150329	11	K	860	1		ANG SWE 65775	1134		Royal av Sjö	P	T 112	D37	A 254	A 440	
160214	11	K	878	1		ANG SWE 69055	135		TEXMAN AV NY			D39			

K.nr: 30		5088 Red Alfred av Knutsta			Född: 2019-01-18		Pris:			
T-tal	Tillväxt g/dag	Födelsevikt	200D	365D	Hornstatus	LINJÄR EXTERIÖR		POÅNG	OPTIMUM	
100	1545	38	272	518	P					
Marmorering	Fettdjup	Muskeldjup	Klövstatus	Testikelmått	Korshöjd	Bogbredd	5	6,0	KROPP 83	HELHET 78
3,1 (-0,6)	0,3 (-0,2)	5,8 (-0,5)	10	35	125	Bröstdjup	5	7,0		
						Överlinje	7	7,0		
						Korslutning	5	5,0		
						Korslängd	6	8,0		
						Korsbredd	5	7,0		
						Storlek	5,2	6,0		
						Harmoni	5	9,0		
						Rygbredd	5	8,0		
						Länbredd	6	8,0		
						Ryggmuskellängd	2	8,0	MUSKLER 77	
						Lärbredd	5	8,0		
						Innerlår	6	8,0		
						Lärdjup	5	9,0		
						Lärfyllnad sidan	4	8,0	BEN 75	
						Hasvinkel	5	5,0		
						Kotvinkel	5	5,0		
						Ben bakifrån	4	8,0		
						Frambenställning	6	8,0		
						Skelettgrovlek	2	3,0		
						Rörelser	5	9,0		

5088 Red Alfred av Knutsta

En lugn tjur med trevlig kropp och bra klövar. Härstämningen på faderns sida kommer från Kanada via Tyskland. Far till Alfredo är Tobak, en ET-tjur född i Tyskland. Farfar Red Lazy Mc Trooper 21 Y var utnämnd till champion och Grand champion på några utställningar i USA och Kanada under 2014. Mor Red Bente av Friskatorpet fick sin 5e kalv nu i år och är still going strong.

AVELSVÄRDE		0		10		20		SÄKERHET	
AIX	21								35%
MIX	102								35%
PIX	114								26%
FIX	113								45%
FödM	105								41%
FödD	86								72%
200M	105								40%
200D	109								60%
365D	117								64%
Ttot	113								59%
Klass	114								16%
Fettgr	97								16%
Slkrtv	116								30%
LkaM	97								26%
LkaD	113								45%

Idnr	Född	Ras	Hom	V/B/D	ET	Kalvningar	Kalvar	varav	Svåra	Döda
Stamboksnr/Gen.nr		Namn			Korr FV	200d	365d	T-tal	550d	
Far: 800015	- 1662	14	ANG - ANG - ANG - ANG		V		50	51	0	1
SWE 120857			TOBAK K							
Mor: 301570	- 0928	14	ANG - ANG - ANG - ANG	2019-09-16	V		5	5	0	0
SWE 117161			RED BENTE AV FRISKATORPET		39	226	363			
FF: 800015	- 1661	11	ANG - ANG - ANG - ANG							
			RED LAZY MC TROOPER 21Y							
FM: 800014	- 2634	07	ANG - ANG - ANG - ANG		V					
SWE 120704			RED YY PATTY 701T							
MF: 039075	- 3009	07	ANG - ANG - ANG - ANG	P	2007-11-06	V				
SWE 61691			RED LADYSLAW AV STENHAMMAR		40	334	617			
MM: 065517	- 4740	09	ANG - ANG - ANG - ANG	2013-01-15	V					
SWE 105615			FRISKATORPET RED BENTE		43	321		591		

KALVNINGAR

Kalven						Kalvens fader				Kalvens korr vikter					
Datum	Ft	Kön	Ind	Anv	H	Ras	Stbnr/SEnr	Indnr	Namn	H	T-tal	F-vikt	200dv	365dv	550dv
D	M				St					St					
MOR															
160328	11	K	5011	1		ANG	SWE 69935	1365	Red Soft av			D39	A 281	A 411	
170326	11	T	5032	1		ANG	SWE 66633	6027	Red Sir Mulb	P		D39	A 313	A 480	
180223	11	K	5059	1		ANG	SWE 120877	1692	LANIGAN RED			D40	A 258		A 494
190118	11	T	5088	1		ANG	SWE 120857	1662	TOBAK K			D38	A 272	A 518	
200127	11	T	5139	1		ANG	SWE 71236	3020	RED ADDE AV	P	T 111	D45			
MORMOR															
110414	13			6		ANG	SWE 59318	549	RED KING AV	P					
120315	11	T	5543	1		ANG	SWE 63881	7630	RED OZZO AV	P	T 106	D42	A 359		
130304	1	K	695	1	P	ANG	SWE 63881	7630	RED OZZO AV	P	T 106	D38	A 269	A 400	
140421	11	K	928	1		ANG	SWE 61691	3009	RED LADYSLAW	P		D39	A 226	A 363	
150407	11	K	982	1		ANG	SWE 59605	1151	KEBAB AV DAV	A	T 105	D47	A 274	A 432	

K.nr: 31		1533 Red A-Team av Emitslöf			Född: 2019-03-06		Pris:			
T-tal	Tillväxt g/dag	Födelsevikt	200D	365D	Hornstatus	LINJÄR EXTERIÖR		POÅNG	OPTIMUM	
103	1403	44	322	541	P					
Marmorering	Fettdjup	Muskeldjup	Klövstatus	Testikelmått	Korshöjd	Bogbredd	7	6,0		
2,7 (+0,1)	0,4 (0,0)	6,6 (+0,5)	10	42	130	Bröstdjup	5	7,0		
						Överlinje	6	7,0		
						Korslutning	5	5,0		
						Korslängd	5	8,0		
						Korsbredd	6	7,0		
						Storlek	6,2	6,0		
						Harmoni	5	9,0		
						Rygbredd	4	8,0		
						Länbredd	6	8,0		
						Ryggmuskellängd	3	8,0		
						Lärbredd	5	8,0		
						Innerlår	6	8,0		
						Lärdjup	5	9,0		
						Lärfyllnad sidan	5	8,0		
						Hasvinkel	6	5,0		
						Kotvinkel	5	5,0		
						Ben bakifrån	5	8,0		
						Frambenställning	5	8,0		
						Skelettgrovlek	3	3,0		
						Rörelser	6	9,0		

AVELSVÄRDE		0		10		20		SÄKERHET	
AIX	13								40%
MIX	113								36%
PIX	109								38%
FIX	100								45%
FödM	100								40%
FödD	104								73%
200M	106								41%
200D	107								63%
365D	111								67%
Ttot	109								62%
Klass	108								33%
Fettgr	100								34%
Slkrtv	111								41%
LkaM	117								28%
LkaD	100								45%

1533 Red A-Team av Emitslöf

A-team har bra klövar stora testiklar. Moder till A-team, Red Basin Bell av Höganäs har ett gediget resultat på de kalvar hon har avvant. Av de fyra kalvarna hon avvant tre tjuar och en kviga ligger medlet på 333kg vilket får sägas är verkligen bra.

Idnr	Född	Ras	Hom	V/B/D	ET	Kalvningar	Kalvar	varav	Svåra	Döda
Stamboksnr/Gen.nr		Namn			Korr FV	200d	365d	T-tal	550d	
Far: 029061 - 1627	16	ANG - ANG - ANG - ANG			2018-03-09 V		31	31	0	1
SWE 70018		Red Valuta av Stehag				39	270	519		
Mor: 091436 - 4880	14	ANG - ANG - ANG - ANG			2019-10-04 D		5	5	0	0
SWE 116879		RED BASIN BELL AV HÖGANÄS				38	218	380		
FF: 079090 - 2805	14	ANG - ANG - ANG - ANG			2014-08-28 V					
SWE 67722		Red T2 av Åbuen				40	337	610	111	
FM: 029061 - 1422	14	ANG - ANG - ANG - ANG			2018-02-22 D					
SWE 119979		Red Miss Freya av Stehag				38	252	411		
MF: 091436 - 7711	12	ANG - ANG - ANG - ANG	P		2012-08-16 V					
SWE 66245		RED REMINGTON AV HÖGANÄS				40	266	548	99	
MM: 065517 - 5199	10	ANG - ANG - ANG - ANG								
SWE 106426		FRISKATORPET BASIN BELL				43	386	413		

KALVNINGAR

Kalven						Kalvens fader				Kalvens korr vikter					
Datum	Ft	Kön	Ind	Anv	H	Ras	Stbnr/SEnr	Indnr	Namn	H	T-tal	F-vikt	200dv	365dv	550dv
D	M				St					St					
MOR															
160302	11	K	1003	1		ANG	SWE 68403	1402	Red Toronto			D42	A 322	A 458	
170313	11	T	1508	1		ANG	SWE 120613	1087	RED SIX MILE			D39	A 364	A 548	
180219	11	T	1520	1		ANG	SWE 120877	1692	LANIGAN RED			D40	A 325	A 483	
190306	11	T	1533	1		ANG	SWE 70018	1627	Red Valuta a			D44	A 322	A 541	
200131	11	K	1036	1					OKÄND			D37			
MORMOR															
120317	11	K	4769	1		ANG	SWE 63715	5022	FRISKATORPET			D35	A 237	A 436	
140416	11	K	4880	1		ANG	SWE 66245	7711	RED REMINGTO	P	T 99	D38	A 218	A 380	
150322	11	T	7847	1		ANG	SWE 63715	5022	FRISKATORPET			D42	A 279		

K.nr: 32		141 Red Abild av Mellby			Född: 2019-03-08		Pris:			
T-tal	Tillväxt g/dag	Födelsevikt	200D	365D	Hornstatus	LINJÄR EXTERIÖR		POÅNG	OPTIMUM	
100	1364	42	301	512	P					
Marmorering	Fettdjup	Muskeldjup	Klövstatus	Testikelmått	Korshöjd	Bogbredd	6	6,0		
2,8 (+0,2)	0,3 (-0,1)	6,2 (+0.1)	10	36	128	Bröstdjup	6	7,0		
141 Red Abild av Mellby 141an har en bra kropp och muskler och högsta statusen på klövarna. Kropp 83 muskler 82. Modern är inne på sin 5e kalv. Farfar till Abild är Toronto av Davidstorp en tjur som har legat i toppskiktet på topplistan på avelsvärden i flera år.						Överlinje	6	7,0	KROPP 83	HELHET 80
						Korslutning	6	5,0		
Korslängd	6	8,0								
Korsbredd	6	7,0								
Storlek	5,9	6,0								
Harmoni	5	9,0			Rygbredd	5	8,0	MUSKLER 82	HELHET 80	
FödM	110				Länbredd	6	8,0			
FödD	101				Ryggmuskellängd	1	8,0			
200M	111				Lärbredd	6	8,0			
200D	116				Innerlår	6	8,0			
365D	112				Lärdjup	5	9,0	BEN 73	HELHET 80	
Ttot	114				Lärfyllnad sidan	6	8,0			
Klass	111				Hasvinkel	5	5,0			
Fettgr	92				Kotvinkel	3	5,0			
Slkrtv	120				Ben bakifrån	5	8,0			
LkaM	96				Frambenställning	6	8,0			
LkaD	98				Skelettgrovlek	3	3,0			
					Rörelser	5	9,0			

AVELSVÄRDE		0		10		20		SÄKERHET	
AIX	14								37%
MIX	105								37%
PIX	116								34%
FIX	98								43%
FödM	110								43%
FödD	101								73%
200M	111								42%
200D	116								62%
365D	112								67%
Ttot	114								61%
Klass	111								28%
Fettgr	92								29%
Slkrtv	120								36%
LkaM	96								28%
LkaD	98								43%

Idnr	Född	Ras	Hom	V/B/D	ET	Kalvningar	Kalvar	varav	Svåra	Döda
Stamboksnr/Gen.nr		Namn			Korr FV	200d	365d	T-tal	550d	
Far: 091436 - 7909 16		ANG - ANG - ANG - ANG	P	2016-12-28	V		26	27	0	1
SWE 69569		RED VIGGO AV HÖGANÄS			43	292	560			
Mor: 011874 - 0725 14		ANG - ANG - ANG - ANG	P	2019-10-04	D		5	5	0	0
SWE 124851		RED BENTE av Knopparp			38	271	482			
FF: 301570 - 1402 14		ANG - ANG - ANG - ANG		2015-12-21	V					
SWE 68403		Red Toronto av Davidstorp			42	319	560			
FM: 091436 - 4614 09		ANG - ANG - ANG - ANG	P	2016-12-28	V					
SWE 112239		RED FAVORITE AV HÖGANÄS			40	268	440			
MF: 039075 - 3009 07		ANG - ANG - ANG - ANG	P	2007-11-06	V					
SWE 61691		RED LADYSLAW AV STENHAMMAR			40	334	617			
MM: 065517 - 5398 11		ANG - ANG - ANG - ANG	P		41	337				
SWE 108711		FRISKATORPET RED BENTE								

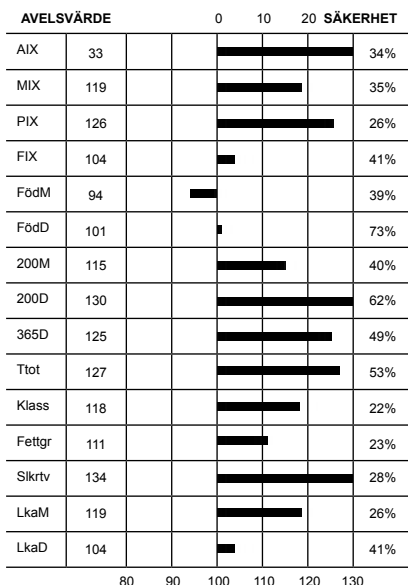
KALVNINGAR

Kalven						Kalvens fader				Kalvens korr vikter					
Datum	Ft	Kön	Ind	Anv	H St	Ras	Stbnr/SEnr	Indnr	Namn	H St	T-tal	F-vikt	200dv	365dv	550dv
MOR															
160308	11	K	10	1	P	ANG	SWE 59605	1151	KEBAB AV DAV	A	T 105	D39	A 295	A 545	
170319	12	K	23	1	P	ANG	SWE 64970	6005	RED PLUTO TH	P		D42		A 385	
180309	11	T	127	1	P	ANG	SWE 68757	1501	Red Ufo av S		T 111	D48	A 288	A 551	
190308	11	T	141	1		ANG	SWE 69569	7909	RED VIGGO AV	P		D42	A 301	A 512	
200217	11	T	153	1		ANG	SWE 68757	1501	Red Ufo av S		T 111	D39			
MORMOR															
130312	1	K	699	1	P	ANG	SWE 65277	1112	RED PAGIN AV			D39	A 281		
140204	1	K	725	1	P	ANG	SWE 61691	3009	RED LADYSLAW	P		D38	A 271	A 482	
150419	11	K	3	1	P	ANG	SWE 66632	6025	Red Sir Trot	P		D39	A 299	A 479	
160226	11	T	107	1	P	ANG	SWE 66632	6025	Red Sir Trot	P		D41	A 307	A 603	
160226	11	K	9	1	P	ANG	SWE 66632	6025	Red Sir Trot	P		D38	A 264	A 491	
170209	11	K	19	1	P	ANG	SWE120613	1087	RED SIX MILE			D34	A 218	A 357	
180116	11	K	29	1	P	ANG	SWE120877	1692	LANIGAN RED			D42	A 272	A 444	
190106	11	K	44	1		ANG	SWE 69569	7909	RED VIGGO AV	P		D37	A 267	A 430	

K.nr: 33		3201 Red Appollo av Åbuen			Född: 2019-04-07		Pris:			
T-tal	Tillväxt g/dag	Födelsevikt	200D	365D	Hornstatus	LINJÄR EXTERIÖR		POÅNG	OPTIMUM	
100	1292	34	335	507	P					
Marmorering	Fettdjup	Muskeldjup	Klövstatus	Testikelmått	Korshöjd	Bogbredd	6	6,0		
2,5 (-0,1)	0,4 (0,0)	5,9 (-0,2)	10	37	124	Bröstdjup	5	7,0		
						Överlinje	4	7,0		
						Korslutning	6	5,0		
						Korslängd	6	8,0		
						Korsbredd	6	7,0		
						Storlek	5,5	6,0		
						Harmoni	5	9,0		
						Rygbredd	4	8,0		
						Länbredd	6	8,0		
						Ryggmuskellängd	2	8,0		
						Lärbredd	5	8,0		
						Innerlår	6	8,0		
						Lärdjup	4	9,0		
						Lärfyllnad sidan	5	8,0		
						Hasvinkel	6	5,0		
						Kotvinkel	6	5,0		
						Ben bakifrån	5	8,0		
						Frambenställning	5	8,0		
						Skelettgrovlek	3	3,0		
						Rörelser	4	9,0		

3201 Red Apollo av Åbuen

Appollo har bra klövar och en lugn framtoning. Bak Appollo härstammingsmässigt hittar vi flera tidigare prövade tjurar. Far Red Yngvar av Baggböle var på prövningsstationen i Gunnarp omgången 2017/2018 han fick då T-tal 112. Farfar Red Rico av Wikhus var på Gunnarp 2012/2013 och fick T-tal 110. Farfars far är Kebab av Davidstorp prövades 2006/2007 med T-tal 105 han köptes av Viking Genetics.



Idnr	Född	Ras	Hom	V/B/D	ET	Kalvningar	Kalvar	varav	Svåra	Döda
Stamboksnr/Gen.nr		Namn			Korr FV	200d	365d	T-tal	550d	
Far: 048281 - 1722	17	ANG - ANG - ANG - ANG	P	2017-08-14	V		26	28	0	0
SWE 71234		Red Yngvar av Baggböle				37	411	634	112	
Mor: 079090 - 0921	15	ANG - ANG - ANG - ANG	P	2017-08-23	V		4	5	0	0
SWE 121031		Red Kirsten av Åbuen				40	314	497		
FF: 048281 - 1514	15	ANG - ANG - ANG - ANG		2016-03-07	V					
SWE 69547		ulex av baggböle				41	384	658		
FM: 048281 - 1305	13	ANG - ANG - ANG - ANG		2017-08-14	V					
SWE 116347		RED SVEA AV BAGGBÖLE				36	286	431	544	
MF: 021800 - 0926	12	ANG - ANG - ANG - ANG	P	2012-08-02	V					
SWE 65774		RED RICO AV WIKHUS				39	339	620	110	
MM: 039075 - 3109	11	ANG - ANG - ANG - ANG		2014-08-28	D					
SWE 108462		Red P Kirsten av Stenhammar				45	339			

KALVNINGAR

Kalven						Kalvens fader				Kalvens korr vikter					
Datum	Ft	Kön	Ind	Anv	H St	Ras	Stbnr/SEnr	Indnr	Namn	H St	T-tal	F-vikt	200dv	365dv	550dv
MOR															
170312	11	T	3020	1	P	ANG	SWE 68245	2823	RED TYSON AV			D37	A 346	A 579	
180420	11	T	3112	1		ANG	SWE 68245	2823	RED TYSON AV			D40	A 288	A 628	
190407	11	T	3201	1		ANG	SWE 71234	1722	Red Yngvar a	P	T 112	D34	A 335		
200214	11	K	1297	1		ANG	SWE 71234	1722	Red Yngvar a	P	T 112	D32			
200214	11	T	3251	1		ANG	SWE 71234	1722	Red Yngvar a	P	T 112	D34			
MORMOR															
130306	11	T	2742	1		ANG	SWE 64874	5268	FRISKATORPET		T 103	D34	A 264	A 501	
140310	11	T	2805	1		ANG	SWE 65774	926	RED RICO AV	P	T 110	D40	A 337	A 610	
150214	11	K	921	1	P	ANG	SWE 65774	926	RED RICO AV	P	T 110	D40	A 314	A 497	
160130	11	K	983	1		ANG	SWE 65774	926	RED RICO AV	P	T 110	D34	A 335	A 589	
170703	11	T	3055	1		ANG	SWE 65774	926	RED RICO AV	P	T 110	D39			